

Функция самообучения

При первом запуске устройства, убедитесь, что оно имеет прошивку не ниже 13.3. Если это не так, подождите, пока прошивка не обновится.

Новая функция, так называемое "Самообучение" доступна только в тех системах, где применяется терморегулятор SALUS и термоголовки TRV10RFM. Первые незначительные изменения произойдут в первые дни после установки. Процесс самообучения будет завершен, когда термоголовка найдет наилучшее сочетание комфорта и эффективности.



TRV10RFM

Для систем, в которых нет беспроводного исполнительного устройства RX10RF



Функция самообучения запустится автоматически. Когда функция включена, на экране термостата появится уведомление (CAL). Также, сначала возможно, ваши радиаторы будут перегревать помещение. Если не хотите использовать данную функцию, можете изменить метод управления.

Для систем с беспроводным исполнительным устройством RX10RF

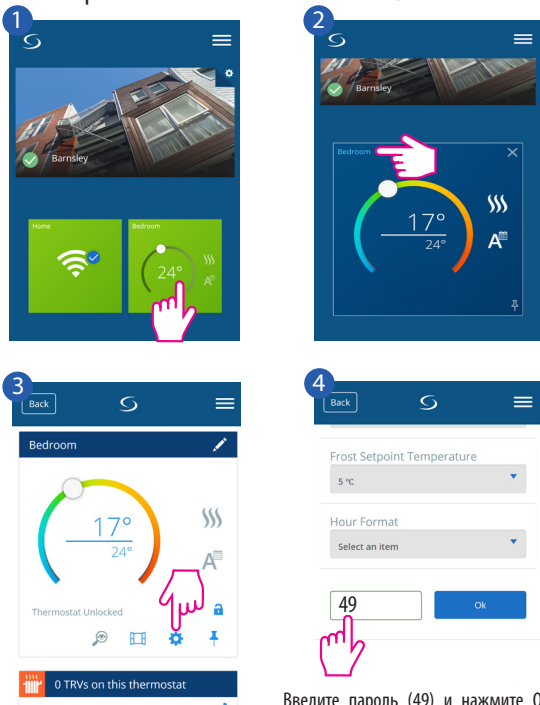


Функция самообучения выключена, выбранный метод контроля - стандартный ВКЛ./ВЫКЛ. Если Вы хотите включить функцию самообучения, перейдите к рубрике "Изменение методов управления". После выбора функции самообучения, на экране термостата появится уведомление CAL. Котел будет включаться на краткие периоды, до того как процесс самообучения закончится.

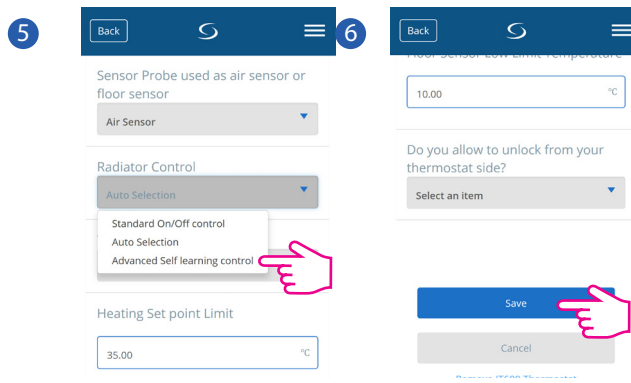
ВАЖНО: Когда процесс самообучения в системе завершится, тогда терморегулятор будет включаться только тогда, когда это действительно нужно.

Изменение методов управления

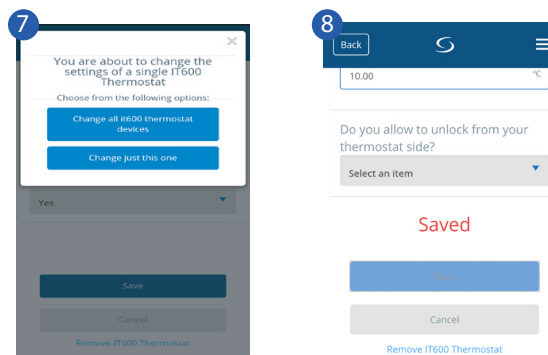
С применением приложения Smart Home - UGE600/UG600



Введите пароль (49) и нажмите ОК, чтобы подтвердить.



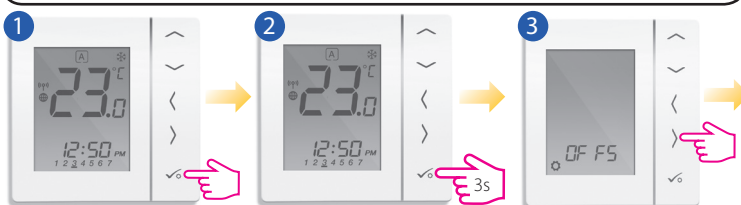
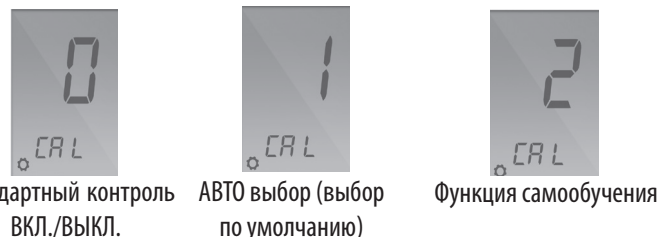
После сохранения настроек, если в вашей системе находится несколько термостатов, в приложении появится запрос, как показано ниже:



Чтобы пройти к главной панели, нажмите лого SALUS в верхней части экрана

Вручную - с UGE600/UG600 и доступом к интернету

Выберите требуемый вариант



Чтобы выбрать АВТО выбор, нажмите ✓ для подтверждения
Нажмите < для CAL 0 и ✓, чтобы подтвердить
Нажмите > для CAL 2 и ✓, чтобы подтвердить



Стандартный контроль ВКЛ./ВЫКЛ.


Функция самообучения

Чтобы изменить настройки для системы без доступа в интернету, перейдите к рубрике "Вручную, Интернет шлюз G30 с или без доступа к интернету"


Изменение методов управления - продолжение

С применением приложения iT600 - G30


Выберите требуемый вариант



Стандартный контроль ВКЛ./ВЫКЛ.



АВТО выбор (выбор по умолчанию)



Функция самообучения

- 1 Standalone Thermostat 24.5°
- 2 Schedule Active Thermostat 24.5°
- 3 THERMOSTAT Device Settings
- 4 Enter Password 00
- 5 Enter Password 49
- 6 Device Settings D01
- 7 Device Settings D05
- 8 Device Settings 1
- 9 Device Settings Operation successful

Прокручивайте, пока не найдете параметр 49


Прокручивайте, пока не найдете параметр D05

Подтвердите выбор


- Вручную
1. Интернет шлюз G30 с или без доступа к интернету
 2. Интернет шлюз UGE600/UG600 без доступа к интернету

Варианты методов управления


Выберите наиболее подходящую Вам опцию.








Стандартный контроль ВКЛ./ВЫКЛ.



АВТО выбор (выбор по умолчанию)



Функция самообучения

- 1 
- 2 
- 3 
- 4 
- 5 

Чтобы выбрать, АВТО выбор, нажмите ✓ для подтверждения

Нажмите < для CAL 0 и ✓, чтобы подтвердить

Нажмите > для CAL 2 и ✓, чтобы подтвердить

Чтобы получить руководство по данному устройству в версии Pdf, перейдите на сайт: www.salus-controls.com

СALUS Controls plc постоянно улучшает и модернизирует свою продукцию, пересматривая дизайн и материалы продукции, поэтому сохраняя за собой право изменить спецификацию, дизайн и материалы продукции, пересматривая в этой брошюре без

SALUS Controls входит в состав Comptel Group




www.salus-controls.com

RU: service@salus-controls.ru
tel: +32 (7) 50 05

Head Office:
SALUS Controls plc
SALUS House
Dorworth Business Park South,
Whinby Road, Rodworth,
Barnsley S75 3SP, UK.

SALUS

CONTROLS

Функция самообучения



ДОБАВЛЕНИЕ